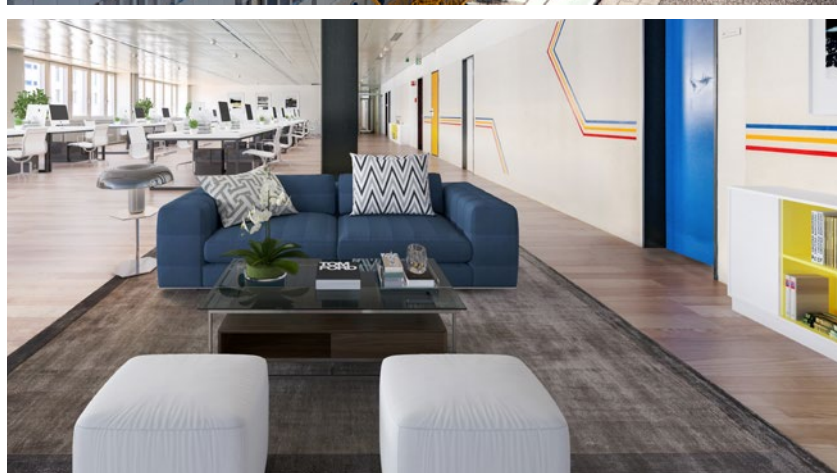
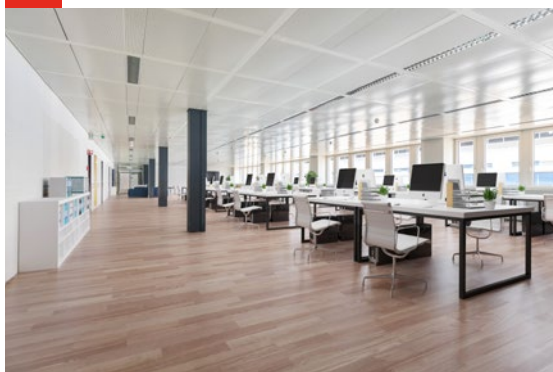


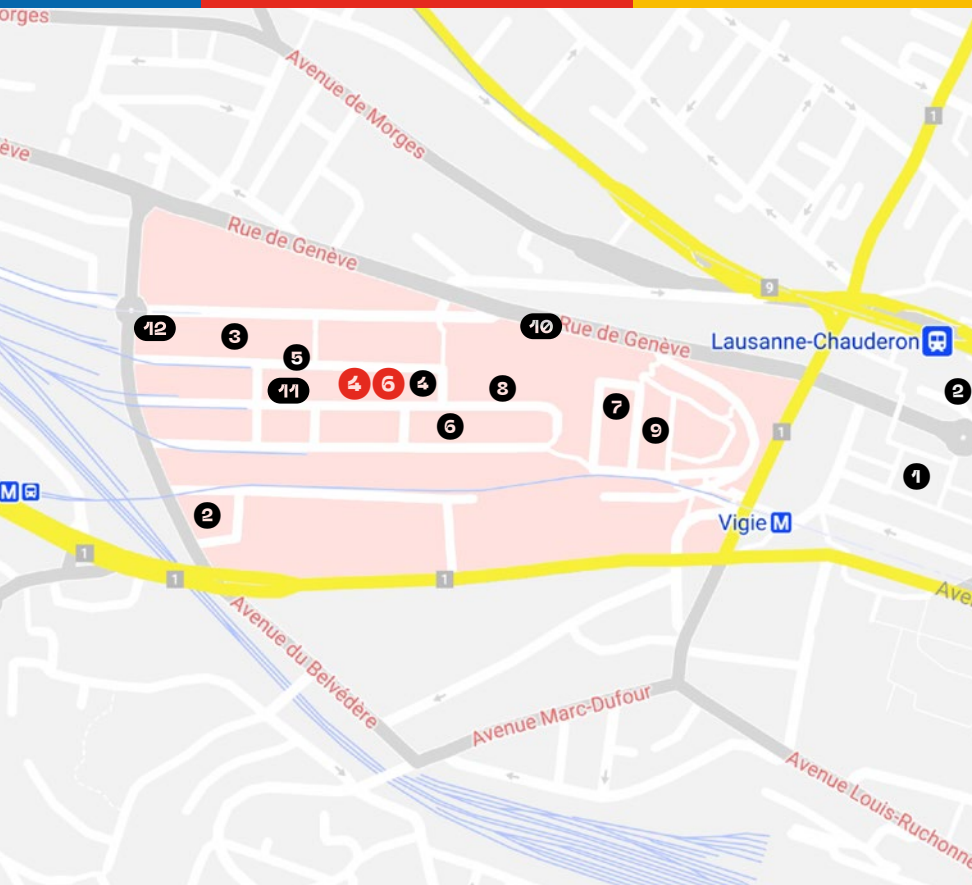
# SÉVELIN 46

4<sup>e</sup> étage

Surface commerciale de 1'570 m<sup>2</sup>


- Surfaces lumineuses
- Cloisonnement au gré du preneur
- Faux plancher technique et faux plafonds
- Ascenseur + monte-charge
- Accès par badge
- 3 blocs sanitaires
- 2 puits de lumière centraux
- Loyer 260.-/m<sup>2</sup>/an + charges
- Fibre optique
- Détection incendie
- Possibilité de louer des dépôts et des places de parking
- Surfaces accessibles aux personnes à mobilité réduite

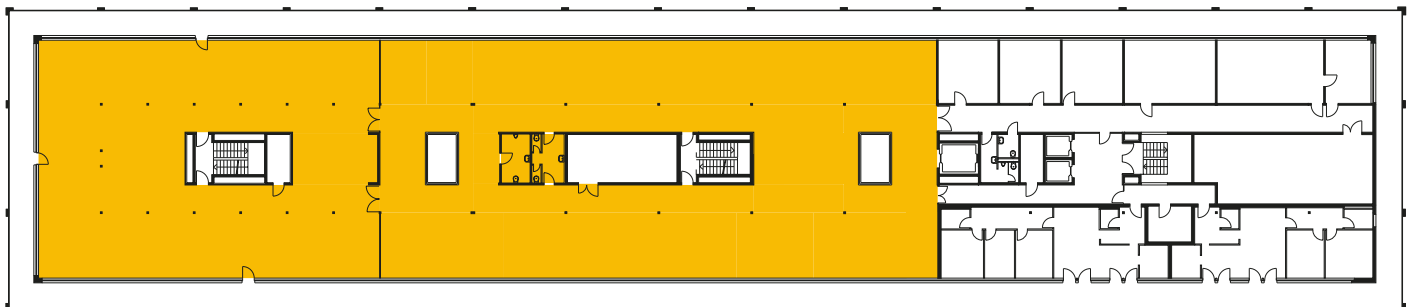




## 4 6 Sévelin 46

- 1 Flon (commerces, cinémas, restaurants, cafés et snacks)
- 2 Migros
- 3 TZIFERBLAT, café/bar
- 4 Base Bar
- 5 Food truck
- 6 Les Docks (salle de concert)
- 7 Théâtre Arsenic (bar/restaurant)
- 8 Théâtre Sévelin 36
- 9 ERACOM, école d'art
- 10 EPSIC, école
- 11 Gymnase du Bugnon
- 12 Les Teintureries, école de théâtre

Objet locatif	Surface
	1'570 m <sup>2</sup>



20 m



● **Arnaud Monney**  
+41 22 839 73 89  
arnaud.monney@eu.jll.com

**vaudburo.ch**  
Conseil en immobilier commercial

● **Eric du Plessis**  
+41 21 311 88 22  
info@vaudburo.ch

Propriété de  
**p|s|p**  
Swiss Property