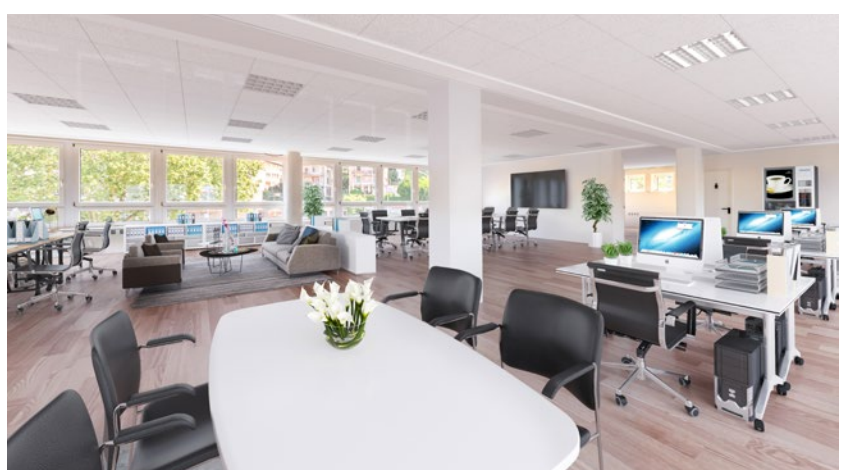
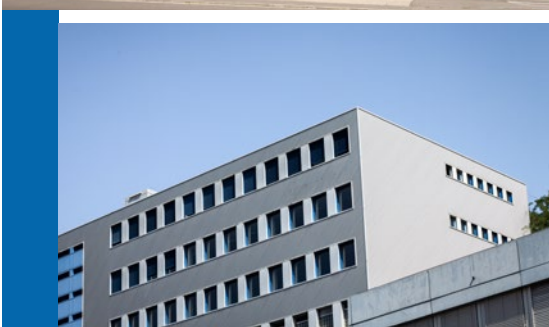


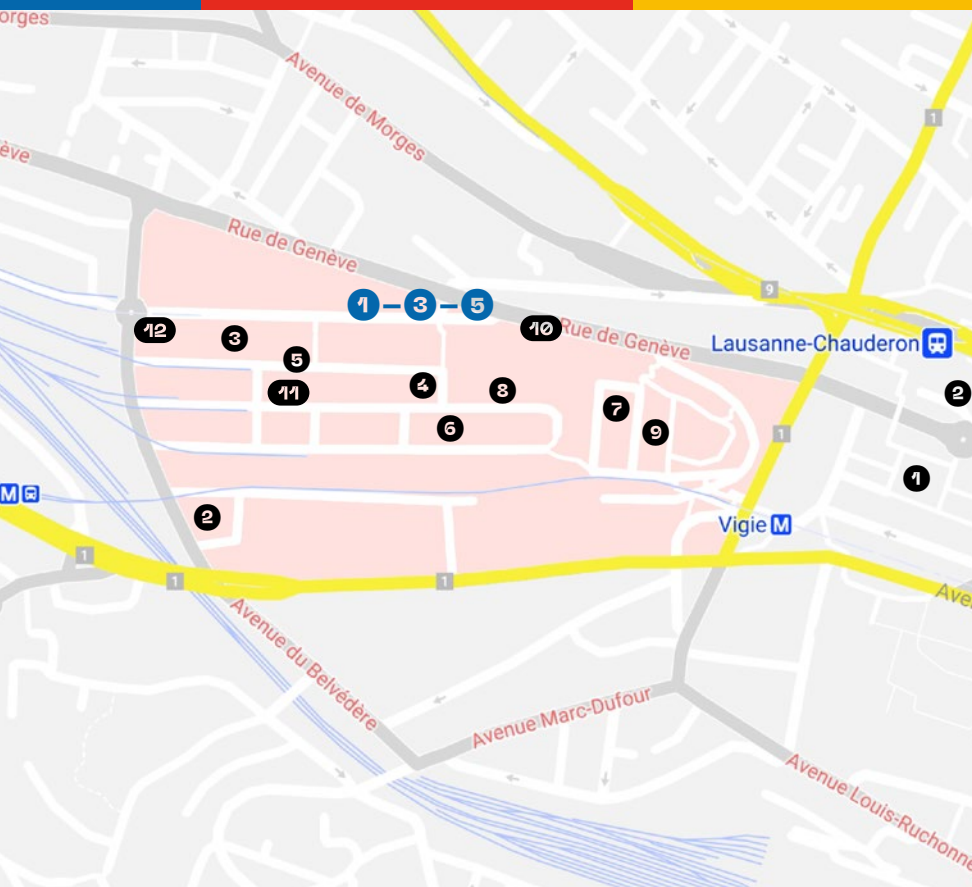
# SÉBEILLON 1-3-5

5<sup>e</sup> étage

Surface commerciale de 418 m<sup>2</sup>


- Surface lumineuse
- Cloisonnement au gré du preneur
- Ascenseur + monte-charge
- Accès par badge
- 2 blocs sanitaires
- Loyer 250.-/m<sup>2</sup>/an + charges
- Stores électriques
- Détection incendie
- Fibre optique
- Possibilité de louer des dépôts et des places de parking

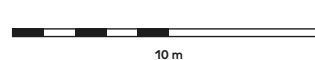
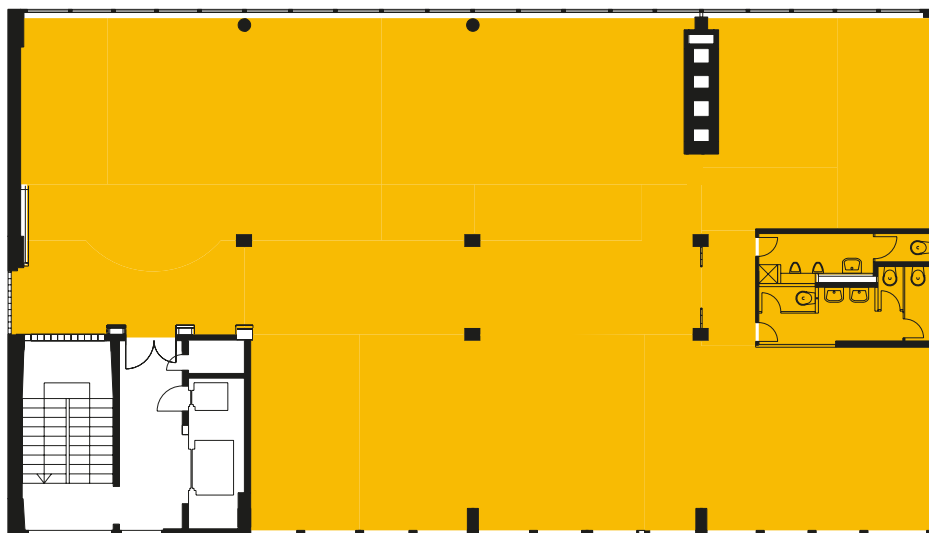




**1 - 3 - 5** Sébeillon 1-3-5

- 1** Flon (commerces, cinémas, restaurants, cafés et snacks)
- 2** Migros
- 3** TZIFERBLAT, café/bar
- 4** Base Bar
- 5** Food truck
- 6** Les Docks (salle de concert)
- 7** Théâtre Arsenic (bar/restaurant)
- 8** Théâtre Sévelin 36
- 9** ERACOM, école d'art
- 10** EPSIC, école
- 11** Gymnase du Bugnon
- 12** Les Teintureries, école de théâtre

Objet locatif	Surface
	418 m <sup>2</sup>



**JONES LANG LASALLE (GENEVA) SA**  
 +41 22 839 73 73 / letting-geneva@eu.jll.com

● **Arnaud Monney**  
 +41 22 839 73 89  
 arnaud.monney@eu.jll.com

Propriété de  
  
 Swiss Property